

# Результаты ВПР по математике в 4 классах ОУ Московского района Санкт-Петербурга (24.04.2018)

## Оглавление

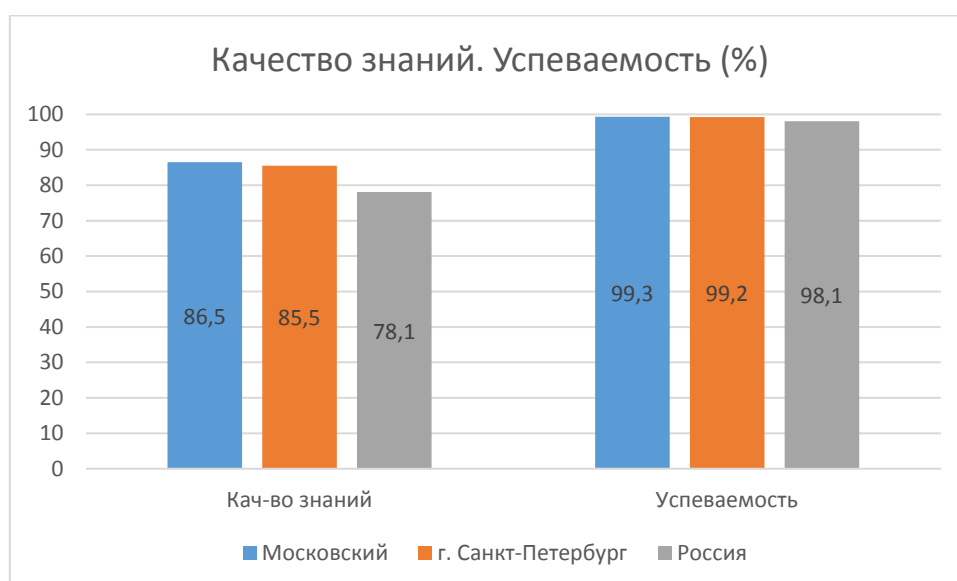
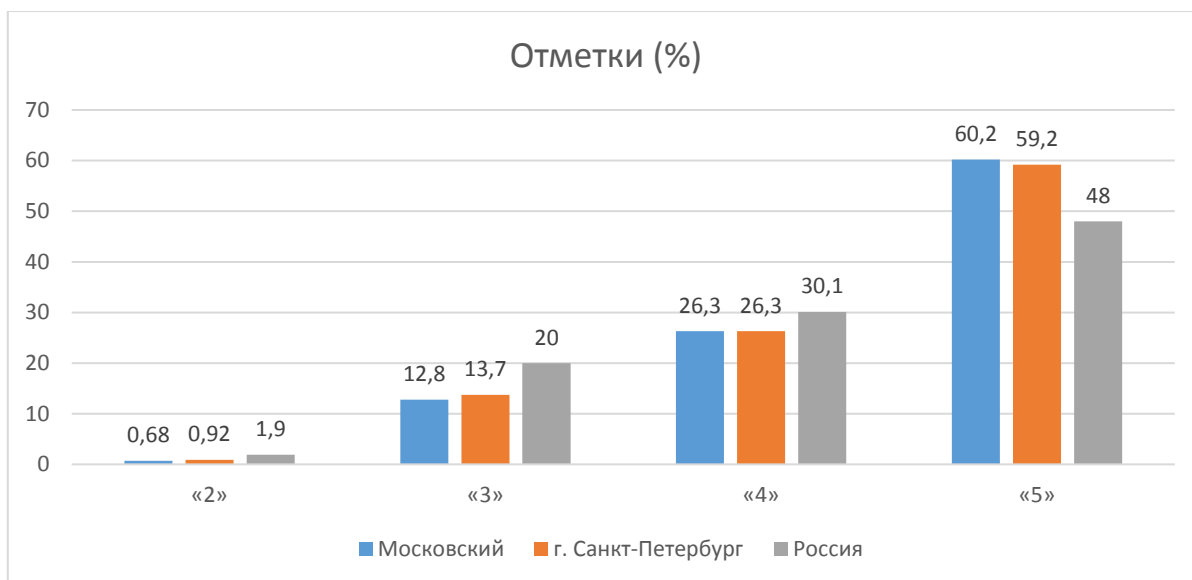
<b>Результаты ВПР по математике в 4 классах ОУ Московского района Санкт-Петербурга (24.04.2018) .....</b>	<b>1</b>
Статистика по отметкам (%).....	2
Распределение первичных баллов.....	5
Выполнения заданий .....	6
Достижение требований ФК ГОС .....	9

Во всероссийской проверочной работе по математике для 4 классов приняли участие 35 ОУ района, всего 2355 учащихся.

### Статистика по отметкам (%)

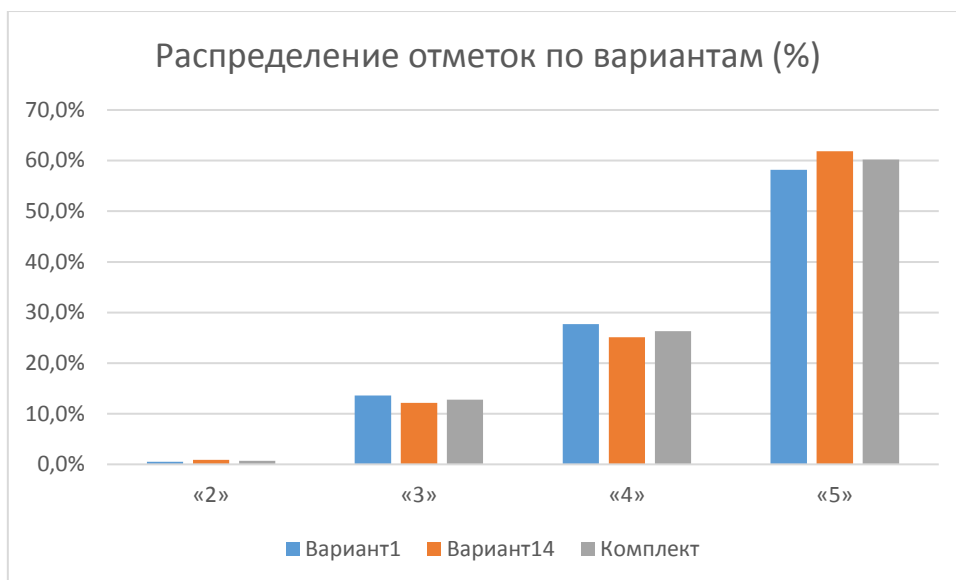
№ п/п	Наименование ОУ	Кол-во уч-ков	«2»	«3»	«4»	«5»	Кач-во знаний	Успеваемость	Отметки о рисках (РОИ <sup>1</sup> )
1.	ГБОУ СОШ №485	49	0	12,2	28,6	59,2	87,8	100	
2.	ГБОУ лицей №373	70	0	12,9	32,9	54,3	87,1	100	
3.	ГБОУ СОШ № 643	55	0	12,7	30,9	56,4	87,3	100	
4.	ГБОУ СОШ №1	42	0	11,9	23,8	64,3	88,1	100	
5.	ГБОУ школа № 351	54	1,9	11,1	20,4	66,7	87,1	98,2	
6.	ГБОУ СОШ №354	37	0	8,1	32,4	59,5	91,9	100	
7.	ГБОУ СОШ №355	43	4,7	23,3	32,6	39,5	72,1	95,4	Низкие рез-ты
8.	ГБОУ СОШ № 356	93	1,1	15,1	18,3	65,6	83,9	99	
9.	ГБОУ СОШ №358	119	0	9,2	31,9	58,8	90,8	100	
10.	ГБОУ СОШ №362	95	0	10,5	32,6	56,8	89,5	100	
11.	ГБОУ лицей №366	67	0	1,5	0	98,5	98,5	100	
12.	ГБОУ СОШ № 371	88	0	11,4	26,1	62,5	88,6	100	
13.	ГБОУ школа №372	63	0	27	23,8	49,2	73	100	Низкие рез-ты
14.	ГБОУ школа №484	56	0	21,4	44,6	33,9	78,6	100	Низкие рез-ты
15.	ГБОУ СОШ №489	119	0	2,5	21	76,5	97,5	100	
16.	ГБОУ СОШ №495	52	3,8	28,8	32,7	34,6	67,3	96,1	Низкие рез-ты
17.	ГБОУ СОШ №496	56	0	19,6	46,4	33,9	80,4	100	Низкие рез-ты
18.	ГБОУ СОШ №507	119	1,7	11,8	19,3	67,2	86,5	98,3	
19.	ГБОУ СОШ №508	85	1,2	24,7	34,1	40	74,1	98,8	Низкие рез-ты
20.	ГБОУ СОШ № 510	49	0	6,1	32,7	61,2	93,9	100	
21.	ГБОУ СОШ №519	94	0	11,7	23,4	64,9	88,3	100	
22.	ГБОУ гимназия № 524	139	0	2,9	20,9	76,3	97,2	100	
23.	ГБОУ СОШ №525	72	0	5,6	31,9	62,5	94,4	100	
24.	ГБОУ гимназия №526	77	0	6,5	10,4	83,1	93,5	100	
25.	ГБОУ СОШ №536	59	3,4	25,4	18,6	52,5	71,1	96,5	
26.	ГБОУ СОШ №537	58	0	10,3	32,8	56,9	89,7	100	
27.	ГБОУ СОШ №543	50	4	22	34	40	74	96	Низкие рез-ты
28.	ГБОУ СОШ №544	167	1,2	13,2	31,1	54,5	85,6	98,8	
29.	ГБОУ СОШ №594	47	2,1	14,9	36,2	46,8	83	97,9	
30.	НОУ "Студиум"	7	0	0	14,3	85,7	100	100	
31.	ЧОУ "Северная Венеция"	2	0	0	0	100	100	100	
32.	ГБОУ СОШ №376	83	0	30,1	26,5	43,4	69,9	100	Низкие рез-ты
33.	ГБОУ СОШ № 684	45	0	6,7	24,4	68,9	93,3	100	
34.	ГБОУ прогимназия № 698	36	0	0	5,6	94,4	100	100	
35.	ЧОУ "Свято-Владимирская школа	8	0	0	0	100	100	100	
	<b>Московский</b>	<b>2355</b>	<b>0,68</b>	<b>12,8</b>	<b>26,3</b>	<b>60,2</b>	<b>86,5</b>	<b>99,3</b>	
	<b>г. Санкт-Петербург</b>	<b>40607</b>	<b>0,92</b>	<b>13,7</b>	<b>26,3</b>	<b>59,2</b>	<b>85,5</b>	<b>99,2</b>	
	<b>Россия</b>	<b>1460995</b>	<b>1,9</b>	<b>20</b>	<b>30,1</b>	<b>48</b>	<b>78,1</b>	<b>98,1</b>	

<sup>1</sup> "Низкие результаты" определяются Рособрандзором по доверительным интервалам для среднего балла по ОО (относительно дов. интервала по региону).



**Распределение отметок по вариантам**

<i><b>Вариант/Отметки</b></i>	<b>«2»</b>	<b>«3»</b>	<b>«4»</b>	<b>«5»</b>	<b>Кол-во уч.</b>
Вариант1	6	162	330	693	<b>1191</b>
Вариант2			2	13	<b>15</b>
Вариант13				1	<b>1</b>
Вариант14	10	139	288	709	<b>1146</b>
Вариант15				1	<b>1</b>
Вариант16				1	<b>1</b>
<b>Комплект</b>	<b>16</b>	<b>301</b>	<b>620</b>	<b>1418</b>	<b>2355</b>



#### Соответствие отметок за выполненную работу и отметок по журналу

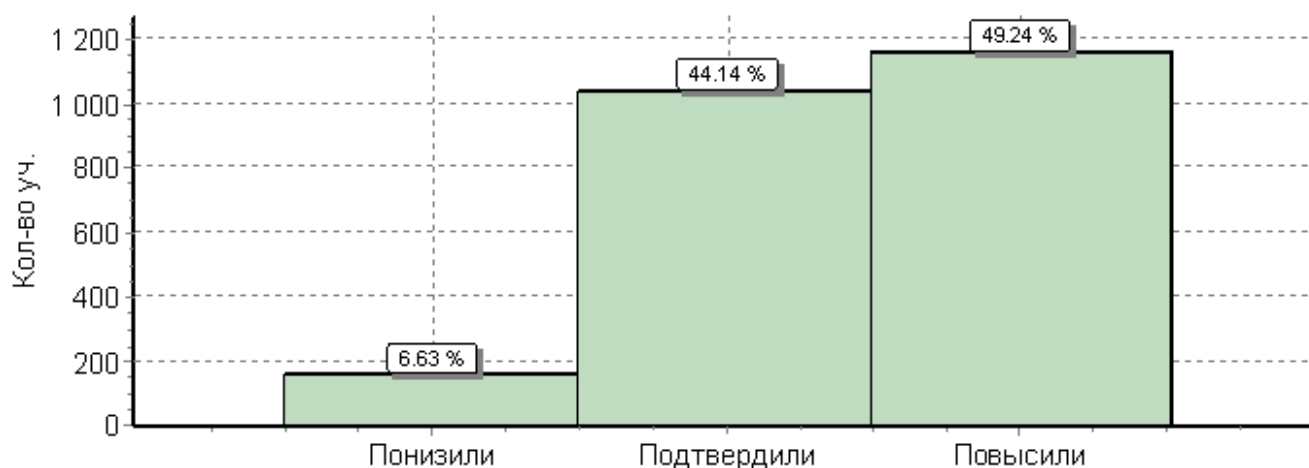
<i>Показатель</i>	<i>Кол-во уч.</i>	<i>%</i>
Понизили ( Отм*.< Отм.по журналу)	156	6,63
Подтвердили(Отм.=Отм.по журналу)	1039	44,14
Повысили (Отм.> Отм.по журналу)	1159	49,24
<b>Всего*:</b>	<b>2354</b>	<b>100</b>

Приведены данные только по тем участникам, для которых введены отметки за предыдущую четверть/триместр

\* "Отм." - отметка за выполненную работу

"Отм.по журналу" - отметка участника за предыдущую четверть/триместр

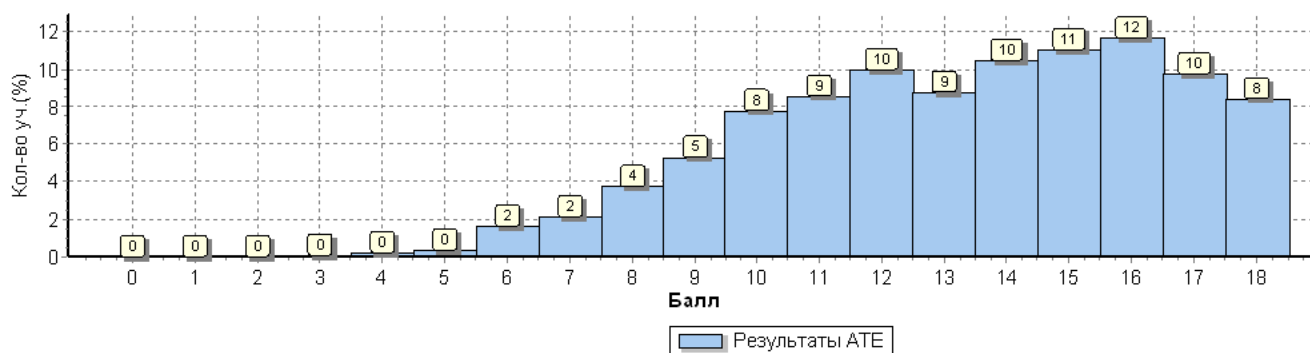
#### Гистограмма соответствия отметок за выполненную работу и отметок по журналу



## Распределение первичных баллов

Максимальный первичный балл: 38

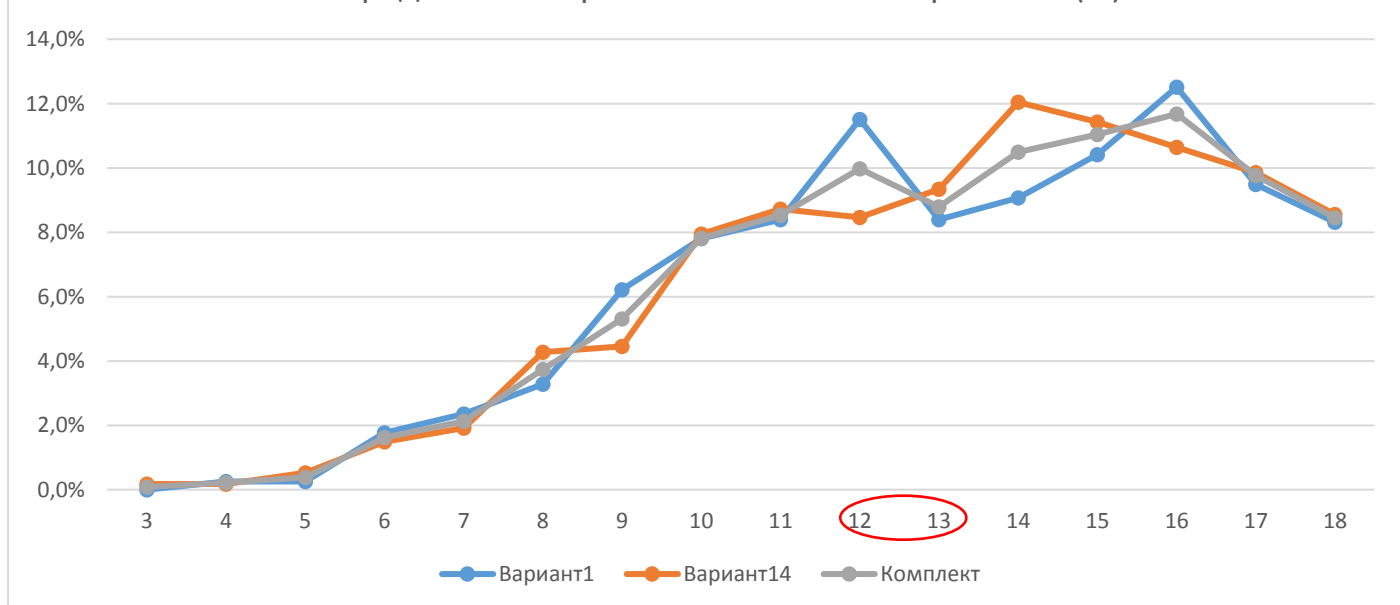
Общая гистограмма первичных баллов



Распределение первичных баллов по вариантам

Вариант/баллы	3	4	5	6	7	8	9	10	11	12	13	14	15	16	17	18	Кол-во уч.
Вариант1		3	3	21	28	39	74	93	100	137	100	108	124	149	113	99	1191
Вариант2									1	1		1	4	3	4	1	15
Вариант13																1	1
Вариант14	2	2	6	17	22	49	51	91	100	97	107	138	131	122	113	98	1146
Вариант15													1				1
Вариант16													1				1
<b>Комплект</b>	<b>2</b>	<b>5</b>	<b>9</b>	<b>38</b>	<b>50</b>	<b>88</b>	<b>125</b>	<b>184</b>	<b>201</b>	<b>235</b>	<b>207</b>	<b>247</b>	<b>260</b>	<b>275</b>	<b>230</b>	<b>199</b>	<b>2355</b>

Распределение первичных баллов по вариантам (%)



Рекомендации по переводу первичных баллов в отметки по пятибалльной шкале

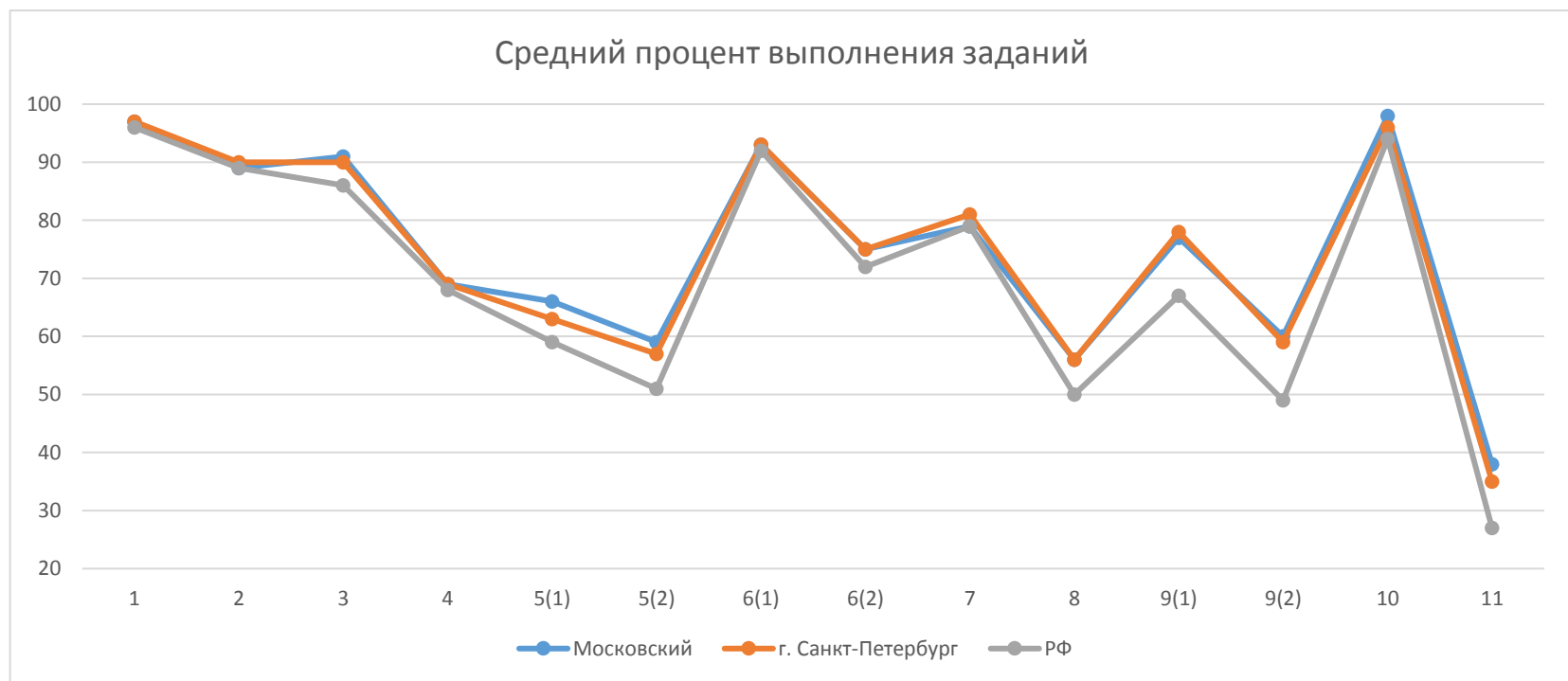
Отметка по пятибалльной шкале	«2»	«3»	«4»	«5»
Первичные баллы	0–5	6–9	10–12	13–18

## Выполнения заданий

Средний процент выполнения заданий по ОУ в % от числа участников

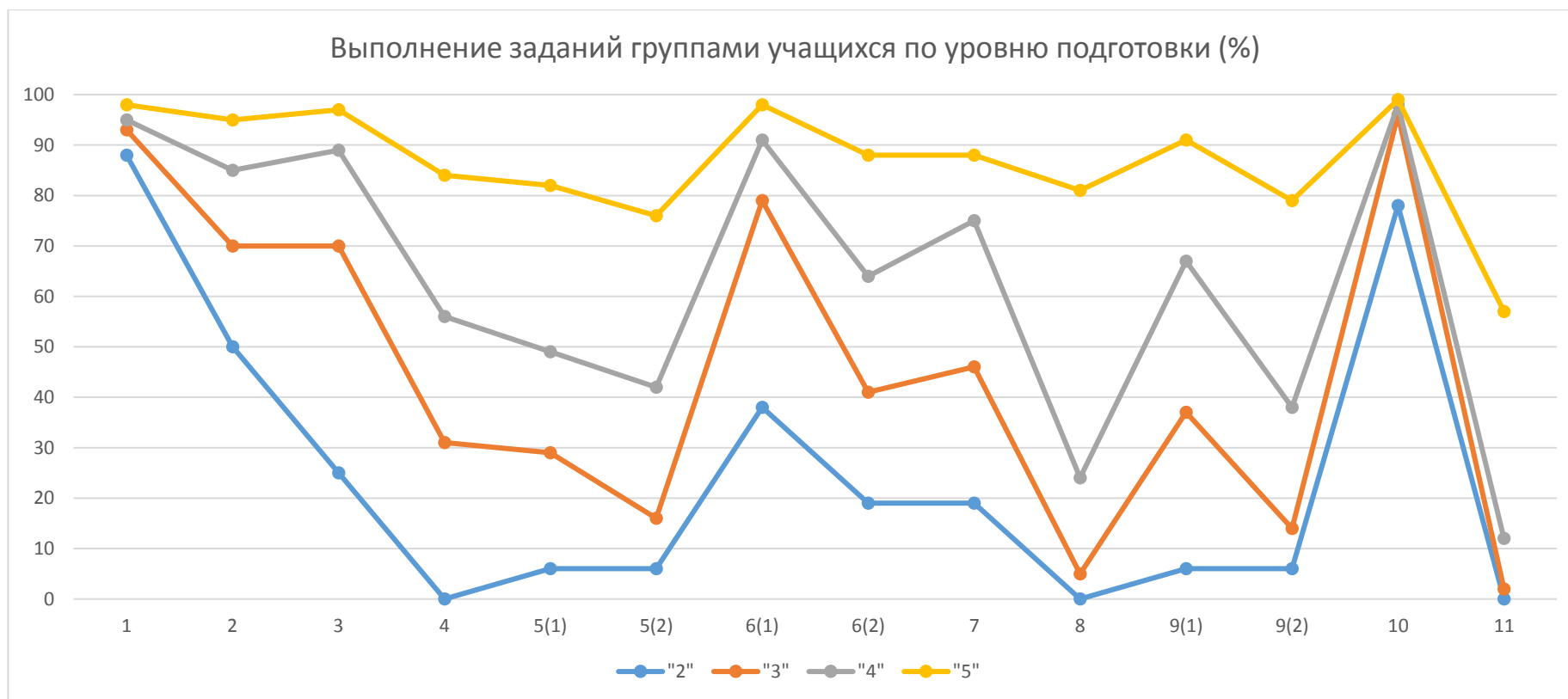
Наименование ОУ	Кол-во	1	2	3	4	5(1)	5(2)	6(1)	6(2)	7	8	9(1)	9(2)	10	11
		1	1	2	1	1	1	1	1	1	1	2	1	1	2
ГБОУ СОШ №485	49	100	98	91	92	88	80	94	63	76	62	57	45	99	30
ГБОУ лицей №373	70	94	90	94	71	60	61	97	77	83	57	79	61	99	27
ГБОУ СОШ № 643	55	98	87	95	75	60	67	91	75	82	53	78	67	99	27
ГБОУ СОШ №1	42	100	81	94	71	69	60	90	67	86	57	76	60	100	45
ГБОУ школа № 351	54	96	98	95	63	57	52	98	74	89	53	81	61	99	36
ГБОУ СОШ №354	37	97	92	89	78	51	30	95	68	76	45	86	65	92	57
ГБОУ СОШ №355	43	98	67	87	53	74	49	84	53	67	35	67	49	98	13
ГБОУ СОШ № 356	93	95	90	94	60	61	63	96	82	82	62	76	69	99	28
ГБОУ СОШ №358	119	97	92	91	69	73	68	94	78	81	59	78	57	98	17
ГБОУ СОШ №362	95	95	89	89	75	69	55	92	74	77	52	77	52	99	25
ГБОУ лицей №366	67	100	96	99	93	93	84	99	93	91	91	94	90	100	69
ГБОУ школа № 371	88	98	90	90	75	69	60	91	82	77	53	78	62	99	59
ГБОУ школа №372	63	98	86	88	65	62	56	84	68	75	38	70	54	98	20
ГБОУ школа №484	56	95	86	78	52	59	57	91	66	66	39	66	34	100	33
ГБОУ СОШ №489	119	97	92	96	82	82	71	98	87	83	78	82	65	97	49
ГБОУ СОШ №495	52	96	75	89	48	50	46	83	63	77	38	52	29	95	20
ГБОУ СОШ №496	56	96	93	94	62	43	43	93	61	71	39	73	59	98	10
ГБОУ СОШ №507	119	97	82	88	69	76	61	94	77	81	58	76	65	96	53
ГБОУ СОШ №508	85	98	91	89	56	62	44	93	61	69	35	65	34	99	21
ГБОУ СОШ № 510	49	94	84	97	63	69	51	100	69	84	54	80	65	100	53
ГБОУ СОШ №519	94	95	87	95	68	59	55	96	77	82	55	79	62	98	59
ГБОУ гимназия № 524	139	98	88	92	68	71	77	93	81	83	70	83	62	99	53
ГБОУ СОШ №525	72	99	92	97	81	76	60	97	76	85	57	82	60	97	61
ГБОУ гимназия №526	77	97	96	95	75	68	58	100	92	88	79	87	81	97	51
ГБОУ СОШ №536	59	98	81	81	64	68	53	83	66	64	58	73	51	97	27
ГБОУ СОШ №537	58	98	93	77	90	52	48	91	62	76	45	79	57	99	63
ГБОУ СОШ №543	50	96	94	76	64	52	50	86	84	68	37	72	38	95	18
ГБОУ СОШ №544	167	96	93	90	65	62	54	92	71	79	51	77	62	99	30

Наименование ОУ	Кол-во	1	2	3	4	5(1)	5(2)	6(1)	6(2)	7	8	9(1)	9(2)	10	11
		1	1	2	1	1	1	1	1	1	1	2	1	1	2
ГБОУ СОШ №594	47	96	87	80	55	60	64	91	64	70	55	81	57	100	23
НОУ "Студиум"	7	100	100	100	100	86	71	100	86	100	21	100	100	100	21
ЧОУ "Северная Венеция"	2	100	100	75	100	50	50	100	100	100	75	100	50	100	100
ГБОУ СОШ №376	83	98	81	87	61	53	45	89	67	66	43	71	51	99	10
ГБОУ СОШ № 684 "Берегиня"	45	93	91	93	73	58	44	93	84	73	56	93	80	99	42
ГБОУ прогимназия № 698	36	100	100	97	72	69	61	100	92	97	90	97	89	100	62
ЧОУ "Свято-Владимирская школа"	8	88	88	100	62	100	75	88	100	100	88	100	88	100	50
<b>Московский</b>	<b>2355</b>	<b>97</b>	<b>89</b>	<b>91</b>	<b>69</b>	<b>66</b>	<b>59</b>	<b>93</b>	<b>75</b>	<b>79</b>	<b>56</b>	<b>77</b>	<b>60</b>	<b>98</b>	<b>38</b>
<b>г. Санкт-Петербург</b>	<b>40607</b>	<b>97</b>	<b>90</b>	<b>90</b>	<b>69</b>	<b>63</b>	<b>57</b>	<b>93</b>	<b>75</b>	<b>81</b>	<b>56</b>	<b>78</b>	<b>59</b>	<b>96</b>	<b>35</b>
<b>РФ</b>	<b>1460995</b>	<b>96</b>	<b>89</b>	<b>86</b>	<b>68</b>	<b>59</b>	<b>51</b>	<b>92</b>	<b>72</b>	<b>79</b>	<b>50</b>	<b>67</b>	<b>49</b>	<b>94</b>	<b>27</b>



Выполнение заданий группами учащихся по уровню подготовки

Наименование ОУ	Кол-во	1	2	3	4	5(1)	5(2)	6(1)	6(2)	7	8	9(1)	9(2)	10	11
		1	1	2	1	1	1	1	1	1	1	2	1	1	2
Ср.% вып. уч. гр.баллов 2	16	88	50	25	0	6	6	38	19	19	0	6	6	78	0
Ср.% вып. уч. гр.баллов 3	301	93	70	70	31	29	16	79	41	46	5	37	14	96	2
Ср.% вып. уч. гр.баллов 4	620	95	85	89	56	49	42	91	64	75	24	67	38	98	12
Ср.% вып. уч. гр.баллов 5	1418	98	95	97	84	82	76	98	88	88	81	91	79	99	57





## Достижение требований ФК ГОС

№	Проверяемый элемент содержания/ требования к уровню подготовки выпускников	Макс балл	Средний % выполнения <sup>1</sup>		
			Район 2355 уч.	СПб 40607 уч.	По России 1460995 уч.
1	Умение выполнять арифметические действия с числами и числовыми выражениями. Выполнять устно сложение, вычитание, умножение и деление однозначных, двузначных и трехзначных чисел в случаях, сводимых к действиям в пределах 100 (в том числе с нулем и числом 1).	1	97	97	96
2	Умение выполнять арифметические действия с числами и числовыми выражениями. Вычислять значение числового выражения (содержащего 2–3 арифметических действия, со скобками и без скобок).	1	89	90	89
3	Использование начальных математических знаний для описания и объяснения окружающих предметов, процессов, явлений, для оценки количественных и пространственных отношений предметов, процессов, явлений. Решать арифметическим способом (в 1–2 действия) учебные задачи и задачи, связанные с повседневной жизнью.	2	91	90	86
4	Использование начальных математических знаний для описания и объяснения окружающих предметов, процессов, явлений, для оценки количественных и пространственных отношений предметов, процессов, явлений. Читать, записывать и сравнивать величины (массу, время, длину, площадь, скорость), используя основные единицы измерения величин и соотношения между ними (килограмм – грамм; час – минута, минута – секунда; километр – метр, метр – дециметр, дециметр – сантиметр, метр – сантиметр);	1	69	69	68
5(1)	Умение исследовать, распознавать геометрические фигуры. Вычислять периметр треугольника, прямоугольника и квадрата, площадь прямоугольника и квадрата.	1	66	63	59
5(2)	Умение изображать геометрические фигуры. Выполнять построение геометрических фигур с заданными измерениями (отрезок, квадрат, прямоугольник) с помощью линейки, угольника.	1	59	57	51
6(1)	Умение работать с таблицами, схемами, графиками диаграммами. Читать несложные готовые таблицы.	1	93	93	92
6(2)	Умение работать с таблицами, схемами, графиками диаграммами, анализировать и интерпретировать данные. <i>Сравнивать и обобщать информацию, представленную в строках и столбцах несложных таблиц и диаграмм.</i>	1	75	75	72
7	Умение выполнять арифметические действия с числами и числовыми выражениями. Выполнять письменно действия с многозначными числами (сложение, вычитание, умножение и деление на однозначное, двузначное числа в пределах 10 000) с использованием таблиц сложения и умножения чисел, алгоритмов письменных арифметических действий (в том числе деления с остатком).	1	79	81	79
8	Умение решать текстовые задачи. Читать, записывать и сравнивать величины (массу, время, длину, площадь, скорость), используя основные единицы измерения величин и соотношения между ними (килограмм – грамм; час – минута, минута – секунда; километр – метр, метр – дециметр, дециметр – сантиметр, метр – сантиметр, сантиметр – миллиметр); <i>решать задачи в 3–4 действия</i>	2	56	56	50
9(1)	Овладение основами логического и алгоритмического мышления. Интерпретировать информацию, полученную при проведении несложных исследований (объяснять, сравнивать и обобщать данные, делать выводы и прогнозы).	1	77	78	67
9(2)	<i>Интерпретировать информацию, полученную при проведении несложных исследований (объяснять, сравнивать и обобщать данные, делать выводы и прогнозы).</i>	1	60	59	49
10	Овладение основами пространственного воображения. Описывать взаимное расположение предметов в пространстве и на плоскости.	2	98	96	94
11	Овладение основами логического и алгоритмического мышления.	2	38	35	27

<sup>1</sup>Вычисляется как отношение (в %) суммы всех набранных баллов за задание всеми участниками к произведению количества участников на максимальный балл за задание

Достижение ФК ГОС (%)

